

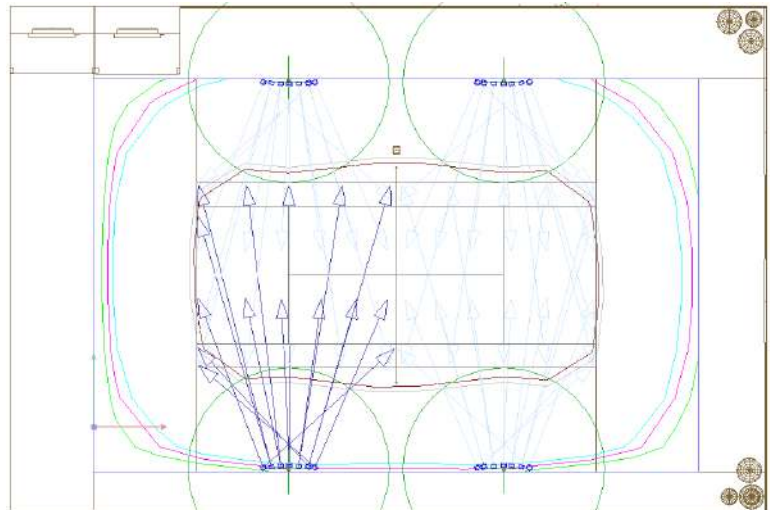
Tennis Court (Televised)

Quadra de Tênis (Televised)

Tennisplatz (Fernsehen)

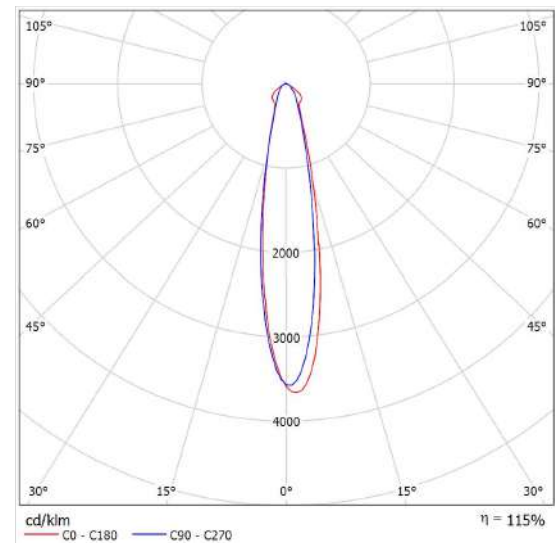
Court de tennis (télévisé)

Pista de Tenis Tv



## Magnum 200w 25° / Hoja de datos de luminarias

Emisión de luz 1:



### Español

Ejemplo de iluminación de Pista de Tenis para retransmisión por Televisión a Color.

En este ejemplo hemos utilizado 60 unidades del proyector Magnum 200W 25°. Con ello conseguimos los luxes mínimos necesarios según normativa.

Debido a que este PDF es un ejemplo, no debe considerarse como válido al 100%, para poder realizar un estudio válido se deberá saber con exactitud; las medidas de la superficie a iluminar, altura y colocación de los masts para situar las luminarias...

### Inglés

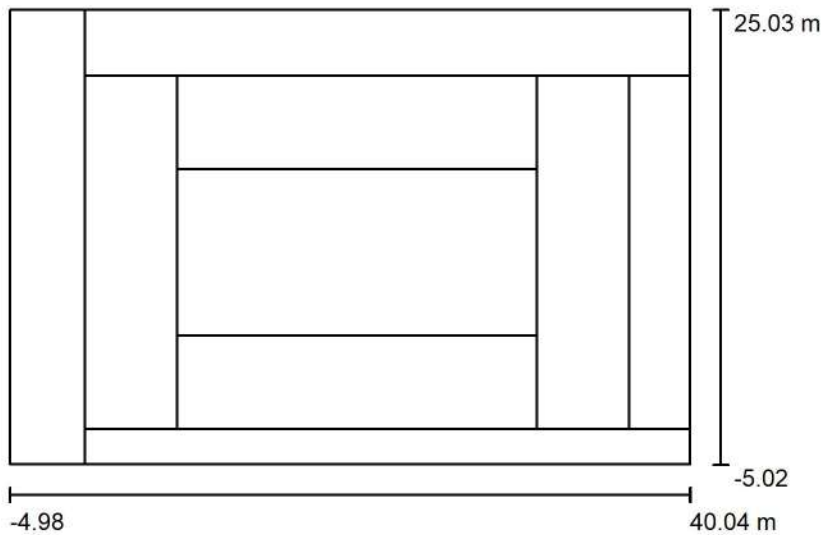
Example of tennis court lighting for color television broadcasting.

In this example we have used 60 units of the Magnum 200W 25° projector. With this we get the minimum lux required according to regulations.

Because this PDF is an example, it should not be considered as 100% valid, in order to carry out a valid study, it must be known exactly; the measurements of the surface to be illuminated, height and placement of the masts to locate the luminaires ...



### Pista de Tenis para ser Tv / Datos de planificación

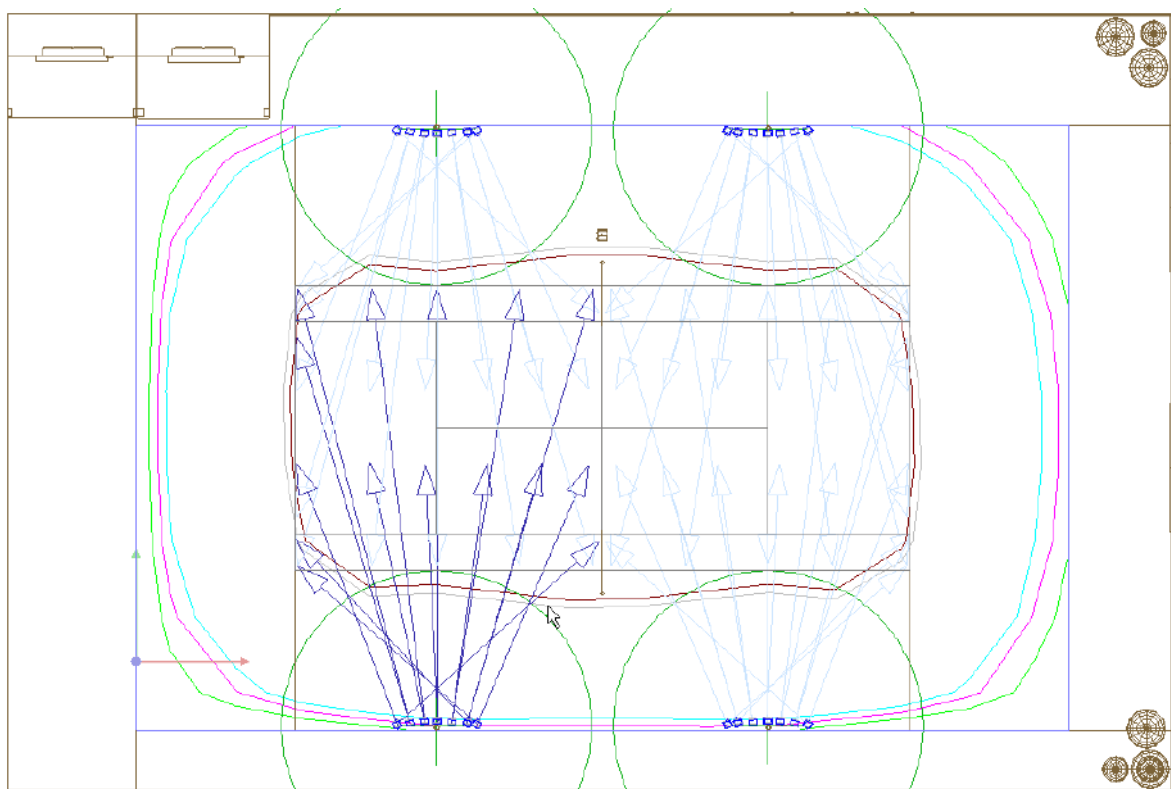


Factor mantenimiento: 0.80, ULR (Upward Light Ratio): 6.0%

Escala 1:500

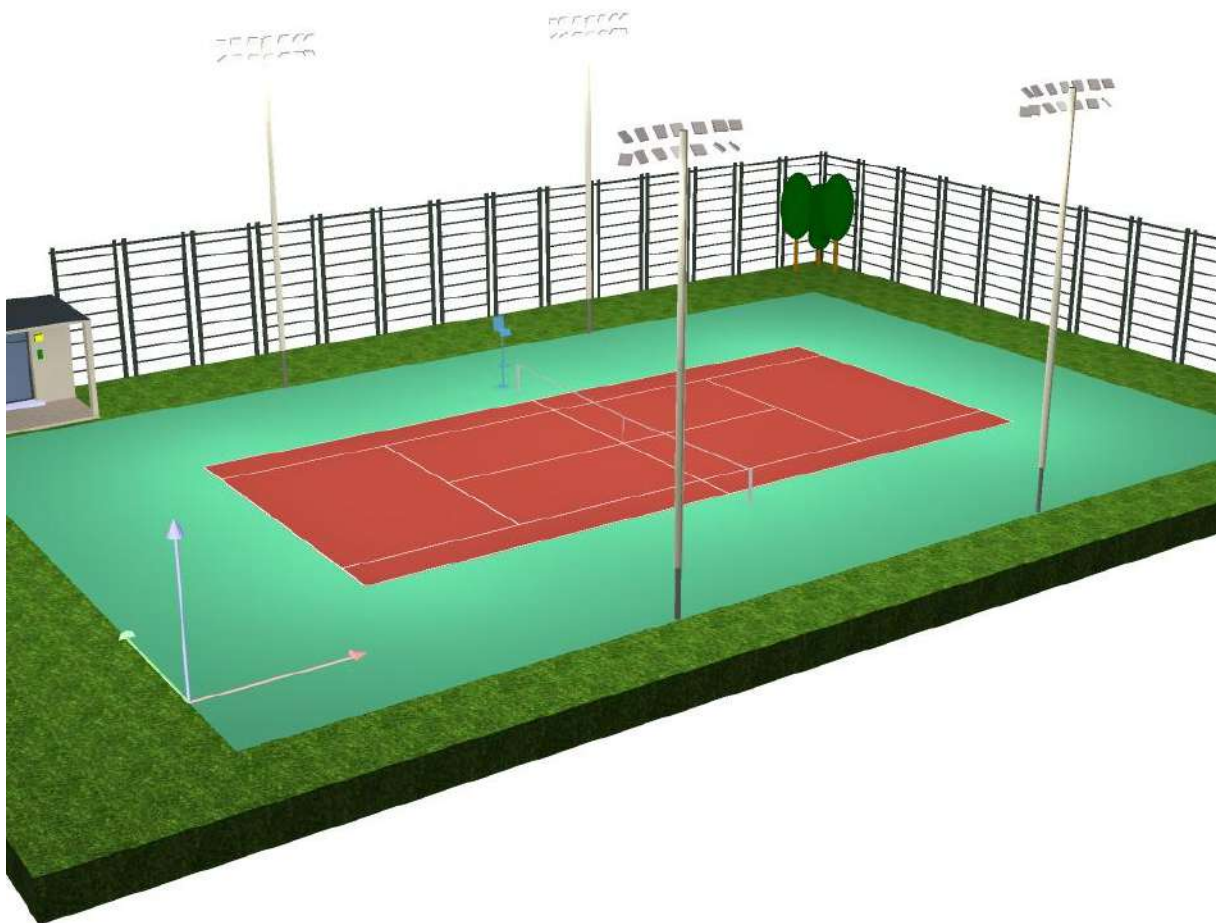
#### Lista de piezas - Luminarias

N°	Pieza	Designación (Factor de corrección)	Φ (Luminaria) [lm]	Φ (Lámparas) [lm]	P [W]
1	60	Magnum 200w 25°	42780	37200	201.0
			Total: 2566800	Total: 2232000	12060.0



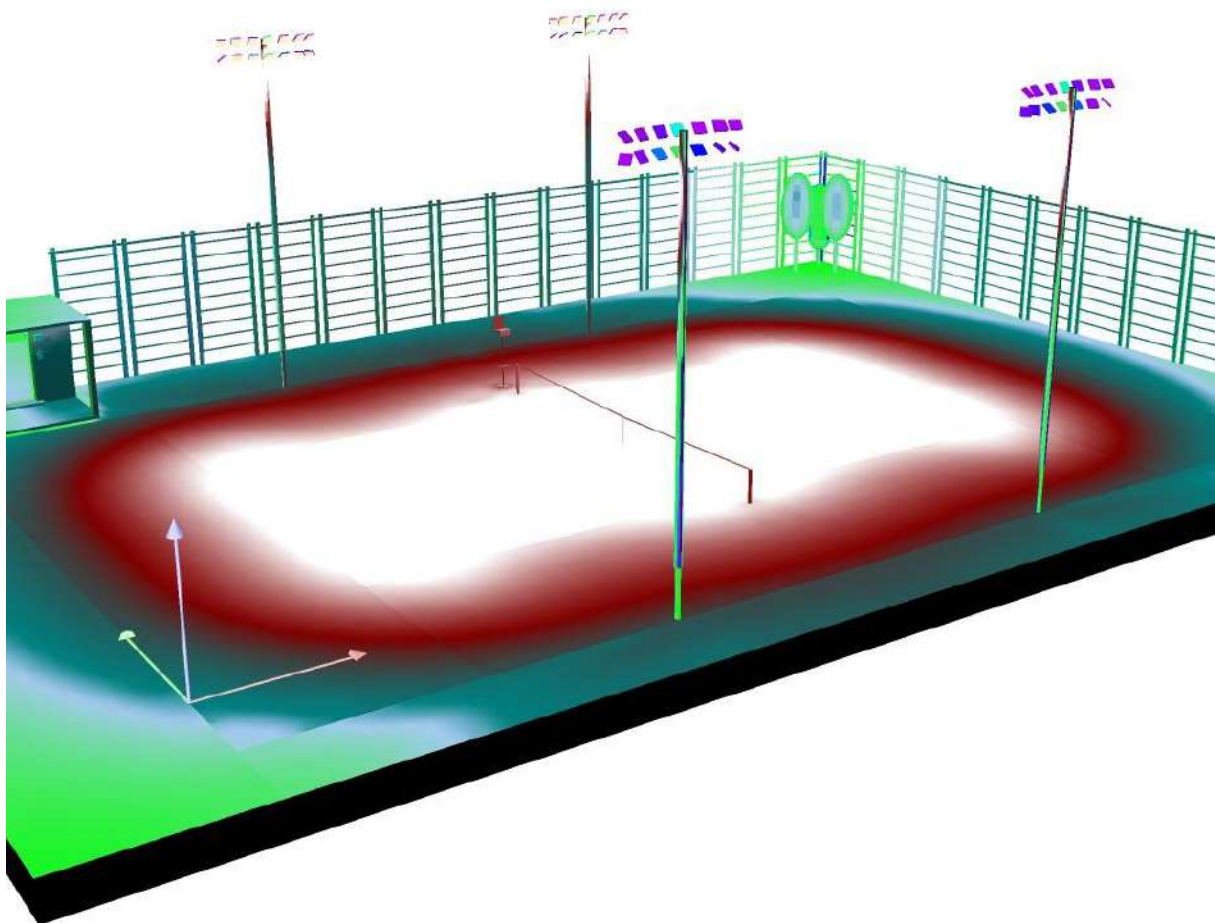


### Pista de Tenis para ser Tv / Rendering (procesado) en 3D





### Pista de Tenis para ser Tv / Rendering (procesado) de colores falsos

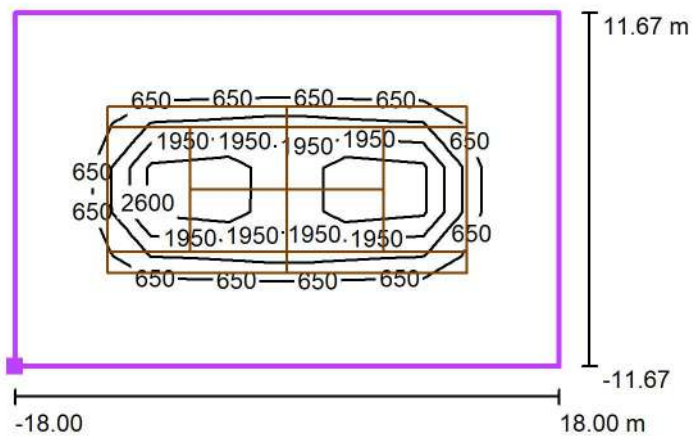


0 20 30 40 60 250 300 750 2000

lx

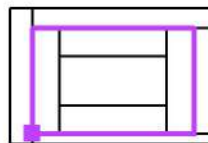


**Pista de Tenis para ser Tv / Tenis 1 trama de cálculo (PA) / Isolíneas (E, perpendicular)**



Valores en Lux, Escala 1 : 500

Situación de la superficie en la escena exterior:  
 Punto marcado: (-0.005 m, -2.651 m, 0.000 m)



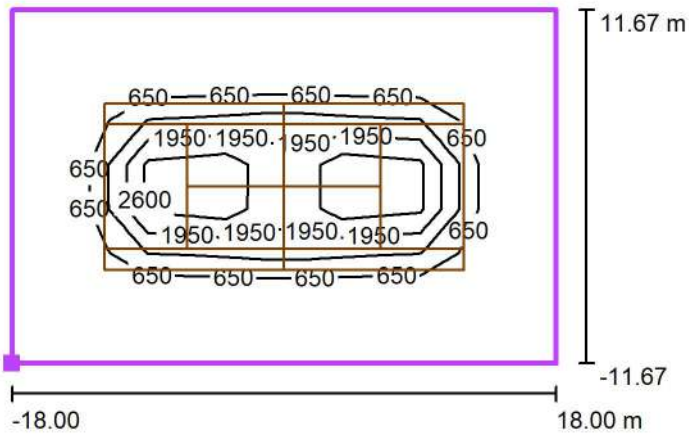
Trama: 15 x 9 Puntos

$E_m$ [lx]	$E_{min}$ [lx]	$E_{max}$ [lx]	$E_{min} / E_m$	$E_{min} / E_{max}$
548	0.00	3159	0.00	0.00



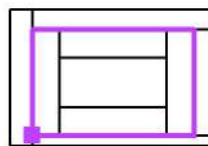


**Pista de Tenis para ser Tv / Tenis 1 trama de cálculo (PA) / Isolíneas (E, horizontal)**



Valores en Lux, Escala 1 : 500

Situación de la superficie en la escena exterior:  
 Punto marcado: (-0.005 m, -2.651 m, 0.000 m)



Trama: 15 x 9 Puntos

$E_m$ [lx]	$E_{min}$ [lx]	$E_{max}$ [lx]	$E_{min} / E_m$	$E_{min} / E_{max}$
548	0.00	3159	0.00	0.00

