

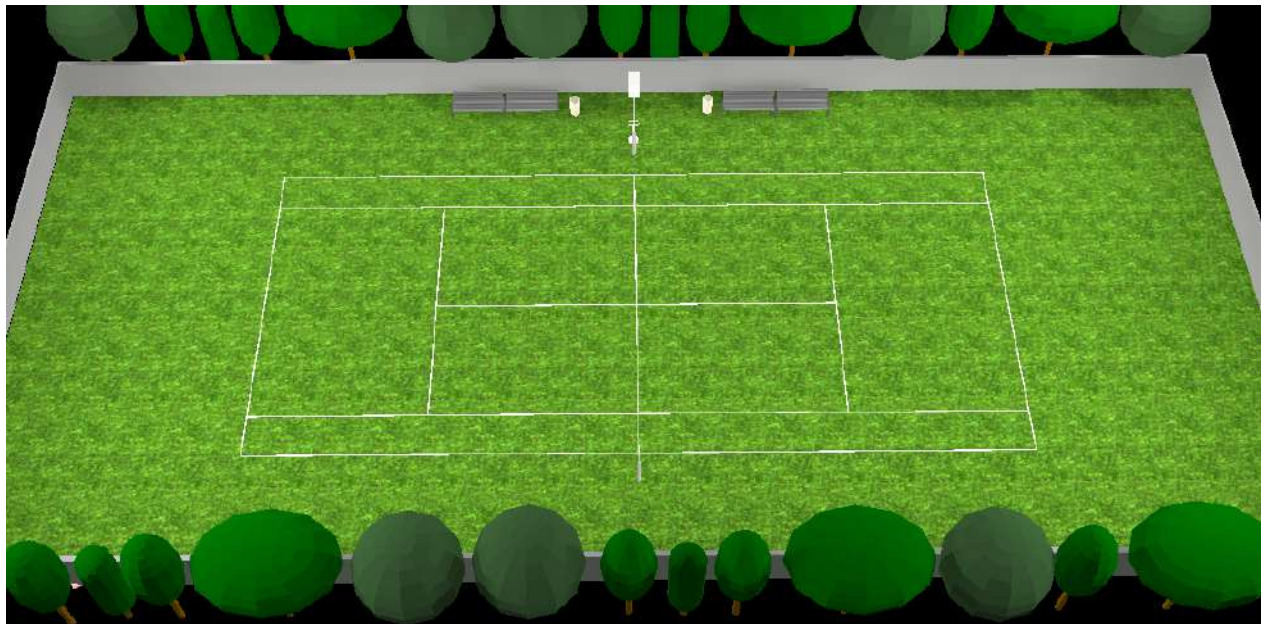
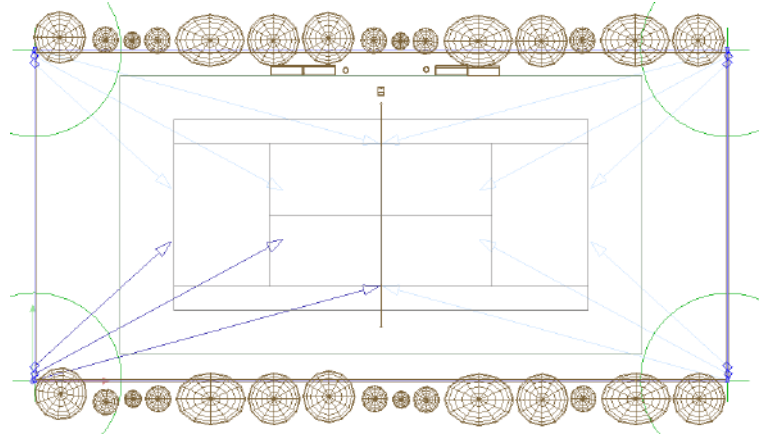
Tennis court (not TV)

Quadra de tênis (não TV)

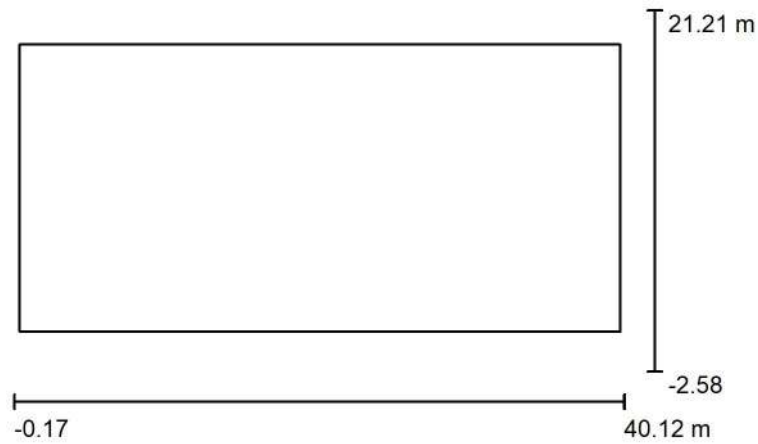
Tennisplatz (nicht TV)

Court de tennis (pas de télévision)

Pista de Tenis (NO televisada)



Datos de planificación



Factor mantenimiento: 0.80, ULR (Upward Light Ratio): 9.0%

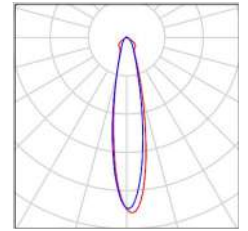
Escala 1:500

Lista de piezas - Luminarias

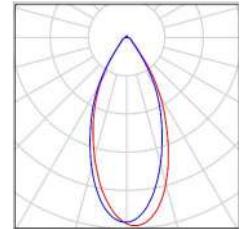
| N° | Pieza | Designación (Factor de corrección) | Φ (Luminaria) [lm] | Φ (Lámparas) [lm] | P [W] |
|--------|-------|------------------------------------|--------------------|-------------------|--------|
| 1 | 4 | Magnum 200w 25° | 42780 | 37200 | 201.0 |
| 2 | 8 | Magnum 200W 60° | 33000 | 30000 | 202.7 |
| Total: | | | 435120 | 388800 | 2425.6 |

Lista de luminarias

4 Pieza
Magnum 200w 25°
N° de artículo: Magnum 200w 25g
Flujo luminoso (Luminaria): 42780 lm
Flujo luminoso (Lámparas): 37200 lm
Potencia de las luminarias: 201.0 W Clasificación luminarias según CIE: 99
Código CIE Flux: 75 92 98 99 115
Lámpara: 1 x Definido por el usuario (Factor de corrección 1.000).



8 Pieza
Magnum 200W 60°
N° de artículo: Magnum 200W 60g
Flujo luminoso (Luminaria): 33000 lm
Flujo luminoso (Lámparas): 30000 lm Potencia de las luminarias: 202.7 W Clasificación luminarias según CIE: 98 Código CIE Flux: 84 93 98 98 110 Lámpara: 1 x Definido por el usuario (Factor de corrección 1.000).



Español

Ejemplo de iluminación de una pista de tenis no televisada.

En este ejemplo hemos utilizado 4 unidades del Proyector Magnum 200W 25° y 8 unidades del Proyector Magnum 200W 60°. Con esta combinación hemos conseguido los luxes mínimos según normativa.

Debido a que este PDF es un ejemplo, no debe de considerarse como válido al 100% ya que para hacer un estudio correcto se deben saber; las medidas exactas de la superficie a iluminar, colocación de las luminarias, altura y disposición de los masts...

Inglés

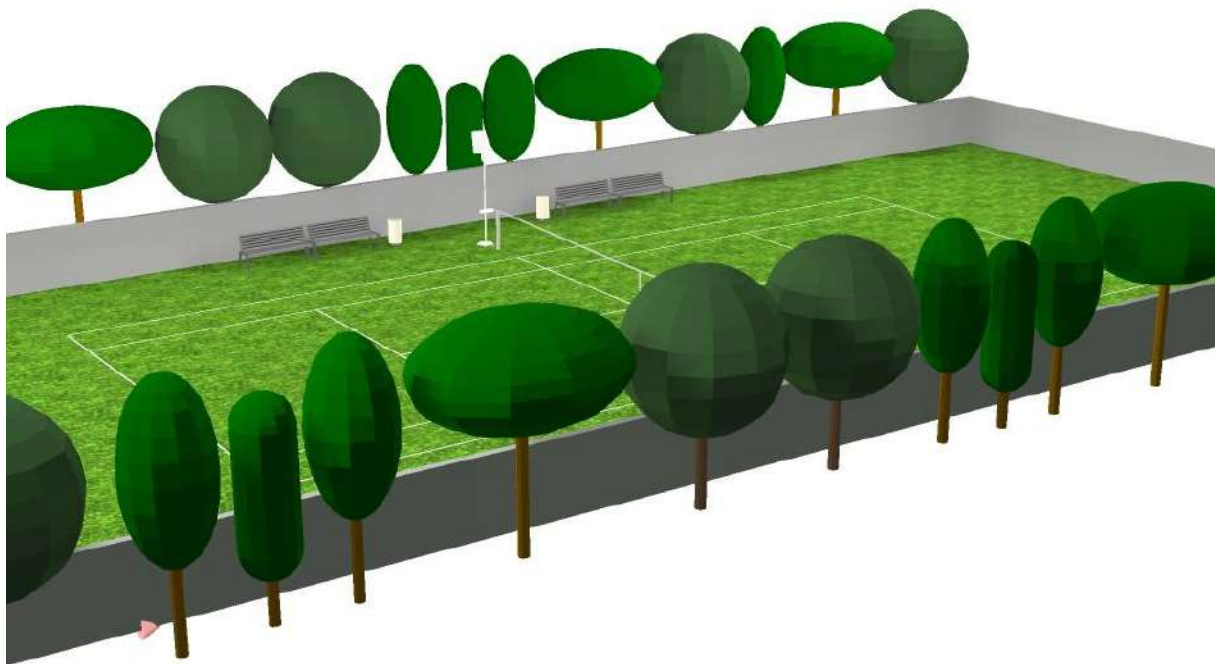
Example of lighting of a non-televised tennis court. In this example, we have used 4 units of the Magnum Projector 200W 25° and 8 units of the Magnum Projector 200W 60°.

With this combination we have achieved the minimum luxes according to regulations.

Because this PDF is an example, it should not be considered as 100% valid since to do a proper study you should know; the exact measurements of the surface to be illuminated, placement of the luminaires, height and arrangement of the masts ...

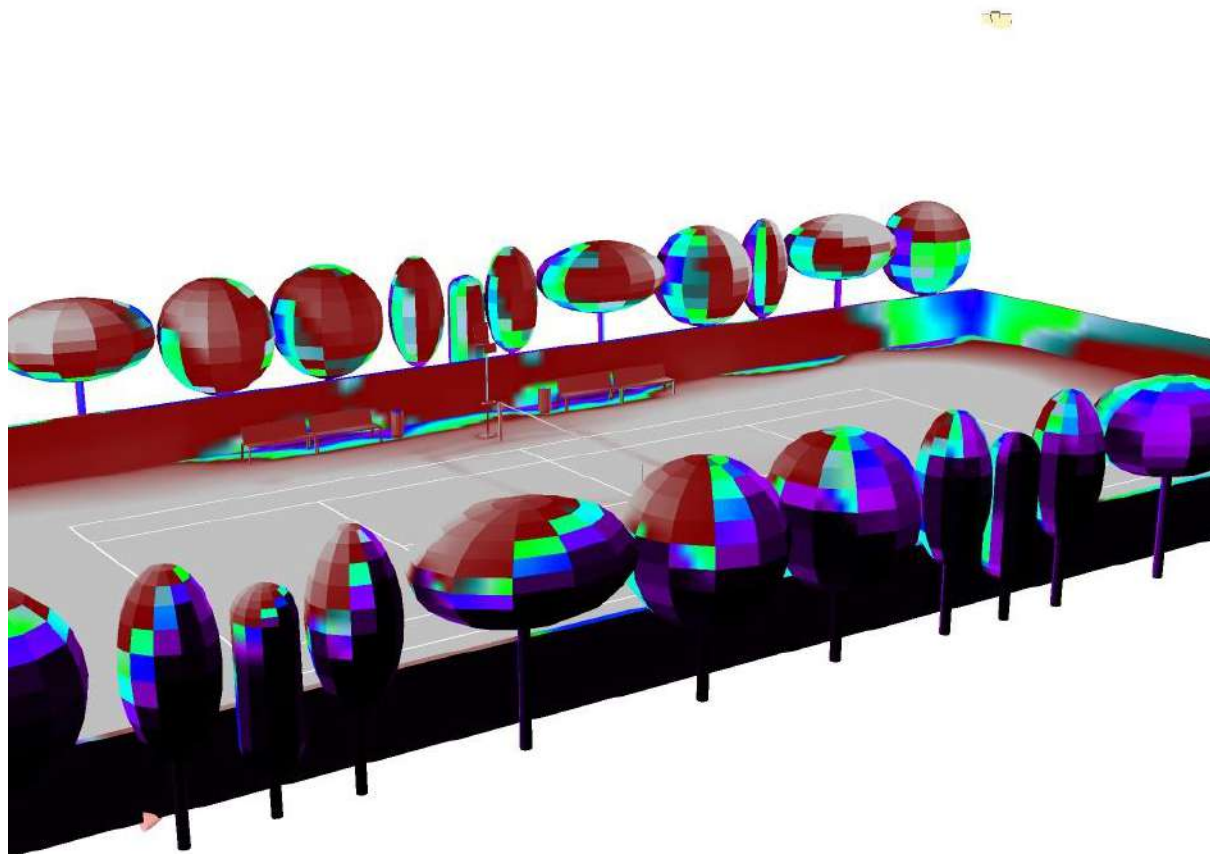


Rendering (procesado) en 3D





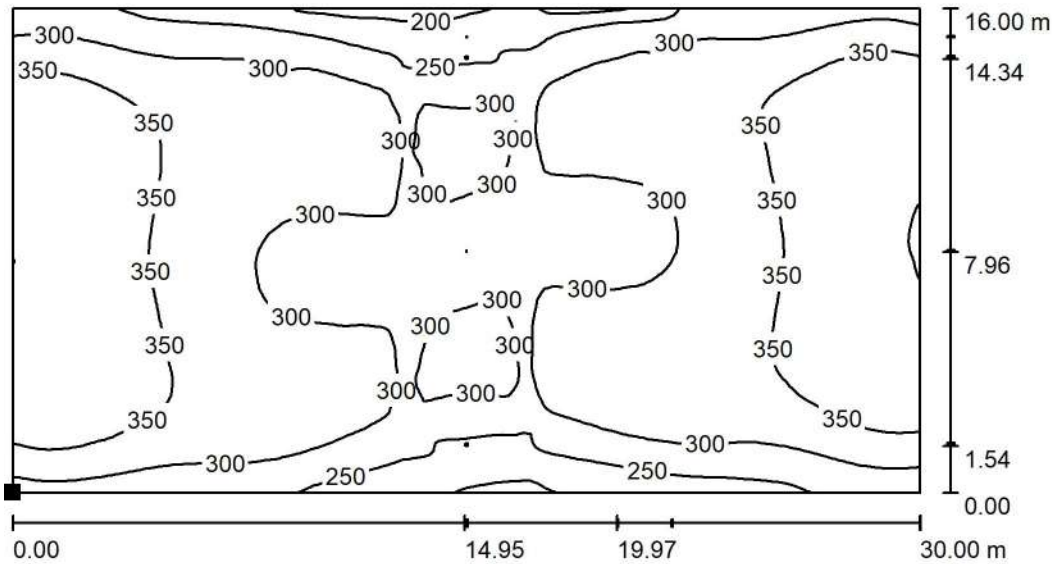
Rendering (procesado) de colores falsos



0 20 30 40 60 65 70 75 300 lx



Superficie de cálculo 1 / Isolíneas (E, perpendicular)



Valores en Lux, Escala 1 : 250

Situación de la superficie en la escena exterior:
 Punto marcado:
 (4.971 m, 1.533 m, 0.100 m)

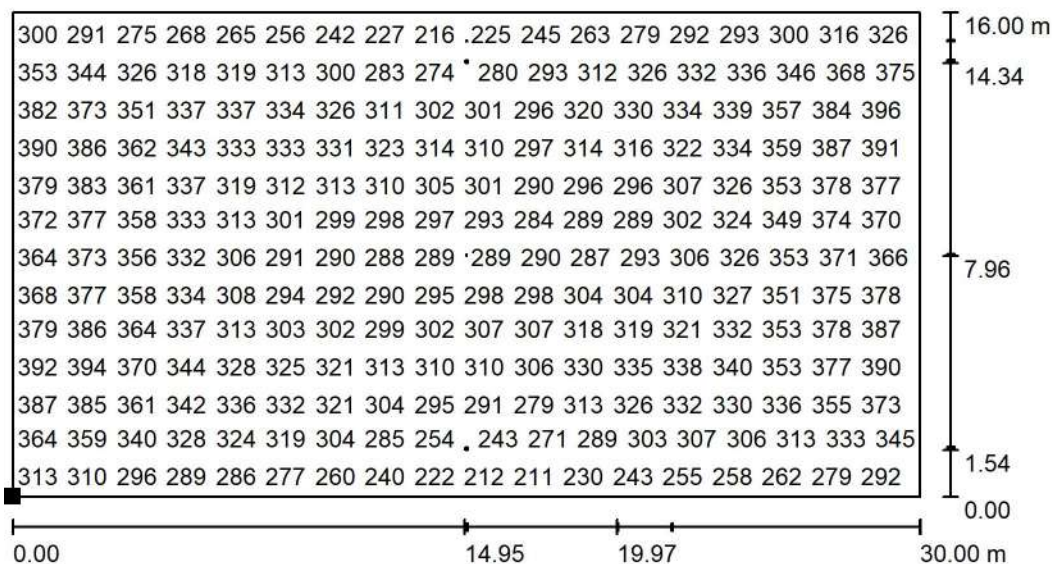


Trama: 128 x 128 Puntos

| | | | | |
|------------|----------------|----------------|-----------------|---------------------|
| E_m [lx] | E_{min} [lx] | E_{max} [lx] | E_{min} / E_m | E_{min} / E_{max} |
| 318 | 176 | 399 | 0.553 | 0.440 |



Superficie de cálculo 1 / Gráfico de valores (E, perpendicular)



Valores en Lux, Escala 1 : 250

No pudieron representarse todos los valores calculados.

Situación de la superficie en la escena exterior:
 Punto marcado:
 (4.971 m, 1.533 m, 0.100 m)



Trama: 128 x 128 Puntos

| | | | | |
|------------|----------------|----------------|-----------------|---------------------|
| E_m [lx] | E_{min} [lx] | E_{max} [lx] | E_{min} / E_m | E_{min} / E_{max} |
| 318 | 176 | 399 | 0.553 | 0.440 |