

Indoor Paddle Court:

Regional competitions and high level training.

Local competitions, entertainment, school and recreational use.

Quadra de Padel Interior:

Competições regionais e treinamento de alto nível.

Competições locais, entretenimento, escola e uso recreativo.

Indoor Paddle Court:

Regionale Wettbewerbe und Schulungen auf hohem Niveau.

Lokale Wettbewerbe, Unterhaltung, Schule und Freizeitnutzung.

Paddle Court:

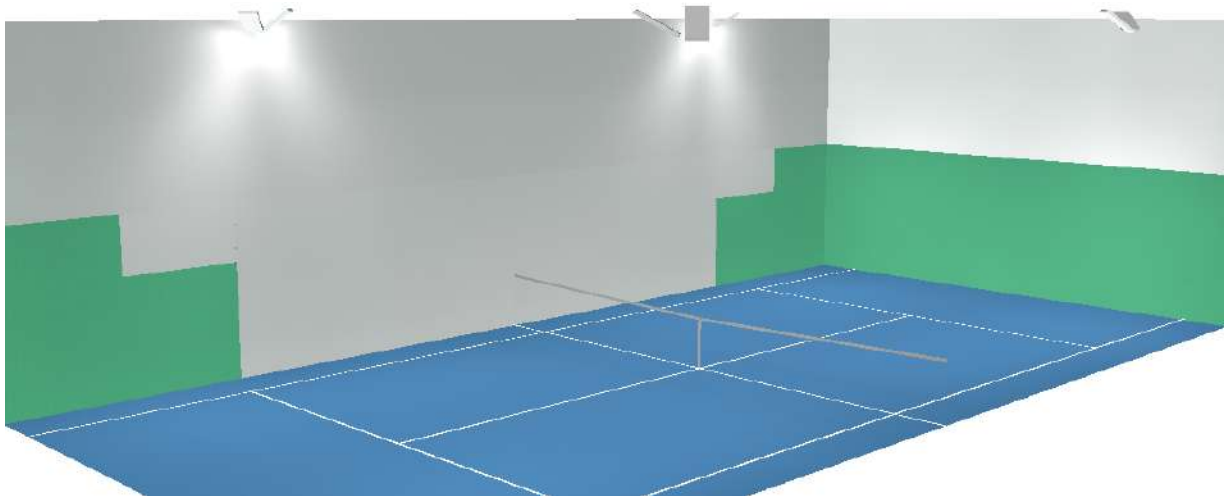
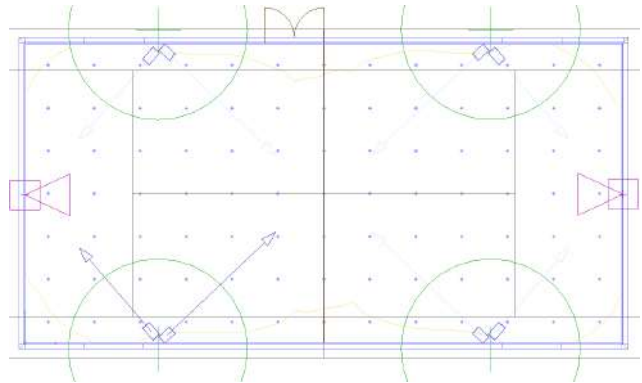
Compétitions régionales et entraînement de haut niveau.

Compétitions locales, divertissement, utilisation scolaire et récréative.

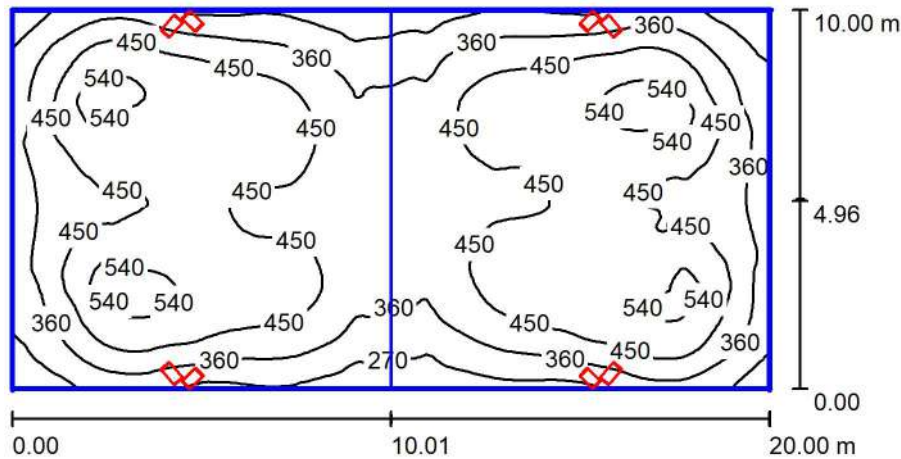
Pista de Padel Interior:

Competiciones regionales y entrenamiento alto nivel.

Competiciones locales, entretenimiento, uso escolar y recreativo.



Padel / Resumen



Altura del local: 6.000 m, Altura de montaje: 6.000 m, Factor mantenimiento: 0.80

Valores en Lux, Escala 1:200

Superficie	ρ [%]	E_m [lx]	E_{min} [lx]	E_{max} [lx]	E_{min} / E_m
Plano útil	/	420	189	595	0.451
Suelo	31	411	186	552	0.452
Techo	0				
Paredes (4)	40	134	55	3588	/

Plano útil:

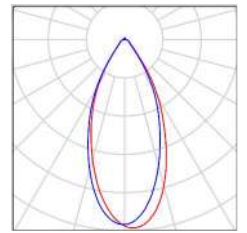
Altura: 0.100 m
 Trama: 128 x 64 Puntos
 Zona marginal: 0.000 m

Lista de piezas - Luminarias

Nº	Pieza	Designación (Factor de corrección)	Φ (Luminaria) [lm]	Φ (Lámparas) [lm]	P [W]
1	8	Magnum 200W 60°	33000	30000	202.7
			Total: 264000	Total: 240000	1621.6

Valor de eficiencia energética: $8.11 \text{ W/m}^2 = 1.93 \text{ W/m}^2/100 \text{ lx}$ (Base: 200.00 m^2)

8 Pieza Magnum 200W 60°
 N° de artículo: Magnum 200W 60°
 Flujo luminoso (Luminaria): 33000 lm
 Flujo luminoso (Lámparas): 30000 lm Potencia
 de las luminarias: 202.7 W Clasificación
 luminarias según CIE: 98 Código CIE Flux: 84
 93 98 98 110 Lámpara: 1 x Definido por el
 usuario (Factor de corrección 1.000).



Español

Ejemplo de iluminación de pista de padel para uso recreativo.

Se han utilizado 8 unidades del Proyector Magnum 200W 60°. Con ello conseguimos tener los luxes mínimos según normativa para iluminar este espacio.

Este estudio es un ejemplo y no debe ser tomado como válido al 100% ya que para poder ser válido se debe realizar un estudio personalizado sabiendo con exactitud las medidas del espacio a iluminar, colocación de las luminarias, altura y distribución de los mástiles...

Inglés

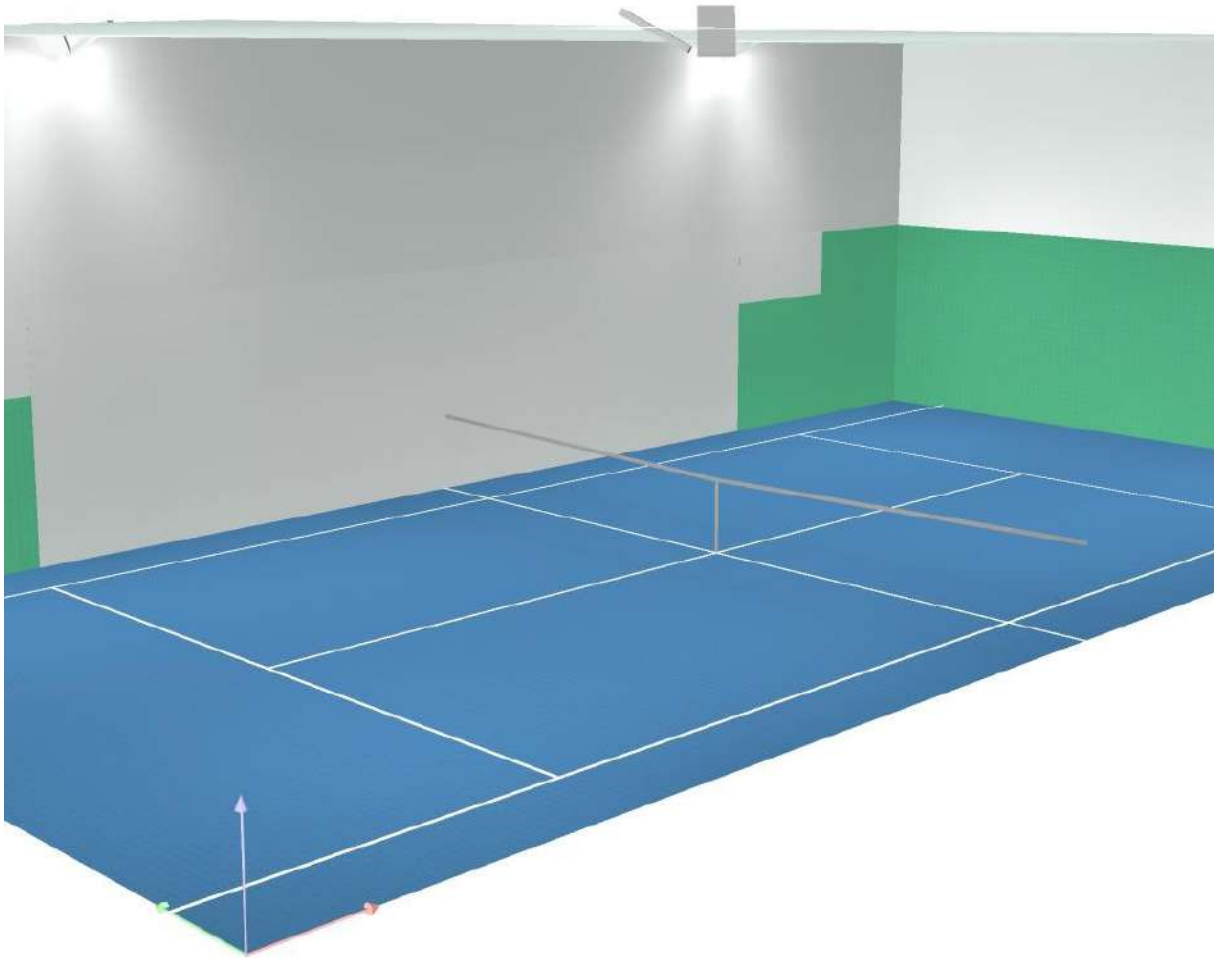
Example of paddle lighting for recreational use.

8 units of the Magnum Projector 200W 60° have been used. With this we get to have the minimum luxes followed normative to illuminate this space.

This study is an example and should not be taken as 100% valid because in order to be valid a personalized study must be carried out, knowing exactly the measurements of the space to be illuminated, placement of the luminaires, height and distribution of the masts. .

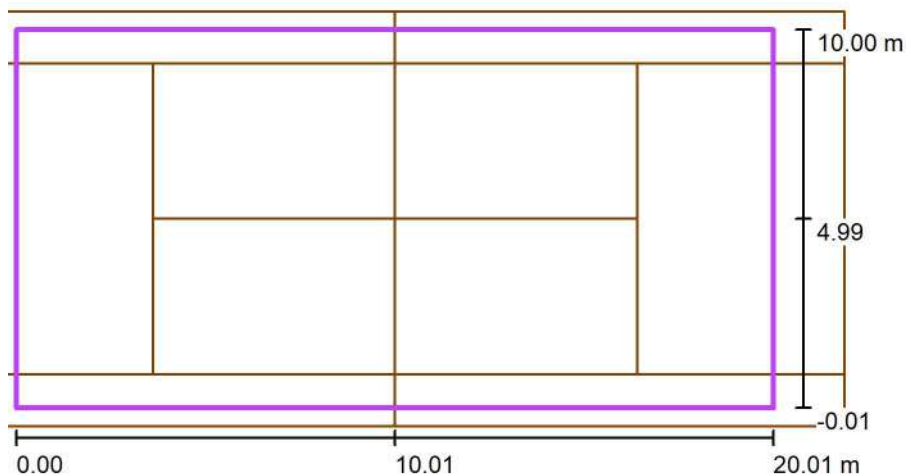


Padel / Rendering (procesado) en 3D





Padel / Tenis 1 trama de cálculo (PA) / Resumen



Escala 1 : 200

Posición: (10.012 m, 4.988 m, 0.000 m)
 Tamaño: (20.000 m, 10.000 m)
 Rotación: (0.0°, 0.0°, 0.0°)
 Tipo: Normal, Trama: 13 x 7 Puntos
 Pertenece al siguiente centro deportivo: Tenis 1

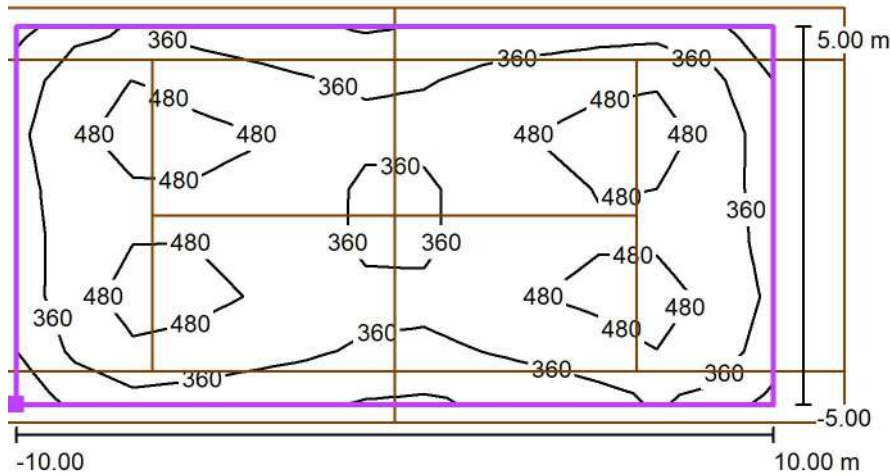
Sumario de los resultados

N°	Tipo	E_m [lx]	E_{min} [lx]	E_{max} [lx]	E_{min} / E_m	E_{min} / E_{max}	$E_{h\ m} / E_m$	H [m]	Cámara
1	perpendicular	418	0.00	559	0.00	0.00	/	0.000	/

$E_{h\ m} / E_m$ = Relación entre la intensidad lumínica central horizontal y vertical, H = Medición altura



Padel / Tenis 1 trama de cálculo (PA) / Isolíneas (E, perpendicular)



Valores en Lux, Escala 1 : 200

Situación de la superficie en el local:
 Punto marcado: (0.012 m, -0.012 m, 0.000 m)

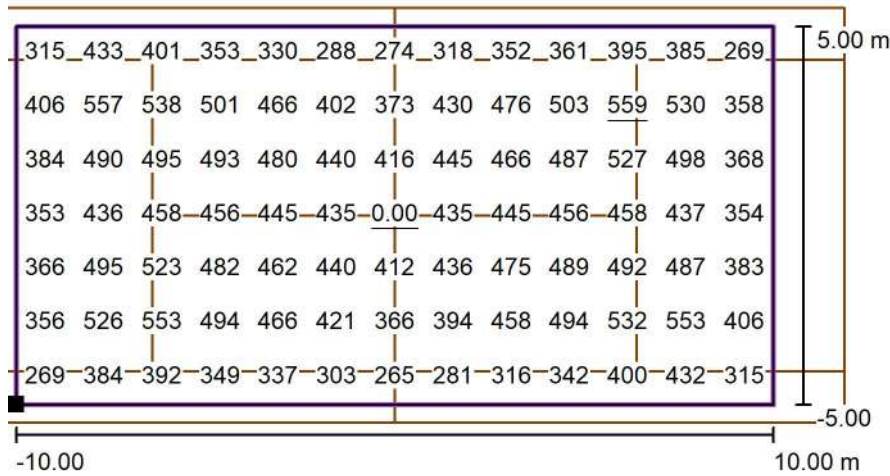


Trama: 13 x 7 Puntos

E_m [lx]	E_{min} [lx]	E_{max} [lx]	E_{min} / E_m	E_{min} / E_{max}
418	0.00	559	0.00	0.00



Padel / Tenis 1 trama de cálculo (PA) / Gráfico de valores (E, perpendicular)



Valores en Lux, Escala 1 : 200

Situación de la superficie en el local:
 Punto marcado: (0.012 m, -0.012 m, 0.000 m)



Trama: 13 x 7 Puntos

E_m [lx]
418

E_{min} [lx]
0.00

E_{max} [lx]
559

E_{min} / E_m
0.00

E_{min} / E_{max}
0.00