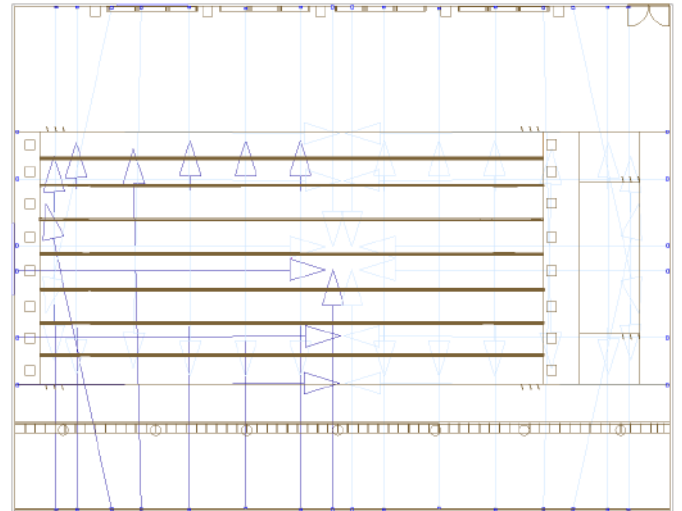


Olympic pool

Olympischer Pool

Piscine olympique

Piscina Olimpica



Resumen

Altura del local: 10.000 m, Factor mantenimiento: 0.80

Valores en Lux, Escala 1:

Superficie	ρ [%]	E_m [lx]	E_{min} [lx]	E_{max} [lx]	E_{min} / E_m
Plano útil	/				
Pisos (8)	70	452	269	506	/
Techo	70	268	143	9950	0.534
Paredes (7)	50	291	86	3571	/

Plano útil:

Altura:	0.100 m
Trama:	x Puntos
Zona marginal:	0.000 m

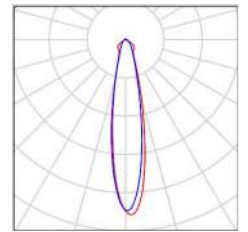
Lista de piezas - Luminarias

N°	Pieza	Designación (Factor de corrección)	Φ (Luminaria) [lm]	Φ (Lámparas) [lm]	P [W]
1	4	Magnum 200w 25°	42780	37200	201.0
2	40	Magnum 200W 60°	33000	30000	202.7
Total:			1491121	1348800	8912.0

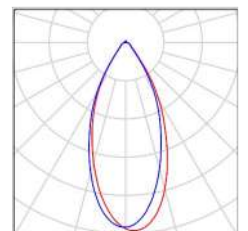
Valor de eficiencia energética: $2.74 \text{ W/m}^2 = \text{W/m}^2 / \text{lx}$ (Base: 3250.00 m^2)

Lista de luminarias

4 Pieza Magnum 200w 25°
 N° de artículo: Magnum 200w 25°
 Flujo luminoso (Luminaria): 42780 lm
 Flujo luminoso (Lámparas): 37200 lm
 Potencia de las luminarias: 201.0 W Clasificación
 luminarias según CIE: 99
 Código CIE Flux: 75 92 98 99 115
 Lámpara: 1 x Definido por el usuario (Factor de
 corrección 1.000).



40 Pieza Magnum 200W60°
 Magnum 200W 60°
 N° de artículo: Magnum 200W 60°
 Flujo luminoso (Luminaria): 33000 lm
 Flujo luminoso (Lámparas): 30000 lm
 Potencia de las luminarias: 202.7 W
 Clasificación luminarias según CIE: 98
 Código CIE Flux: 84 93 98 98 110
 Lámpara: 1 x Definido por el usuario (Factor de
 corrección 1.000).



Español

Ejemplo de iluminación de piscina olimpica de 50m

Se han utilizado 4 Proyectores Magnum de 200W 25° y 40 Proyectores Magnum 200W 60°.

Con esta combinación hemos conseguido tener los luxes mínimos según normativa.

Esto es un ejemplo y no debe ser tomado como válido al 100%. Para poder hacer un estudio real se necesitan las medidas exactas, altura de colocación de las luminarias...

Inglés

Example of 50m olympic pool lighting.

4 200W 25° Magnum Projectors and 40 Magnum 200W 60° Projectors have been used.

With this combination we have managed to have the minimum luxes according to regulations.

This is an example and should not be taken as 100% valid. To be able to make a real study you need the exact measurements, height of placement of the luminaries ...

Resultados luminotécnicos

Flujo luminoso total: 1491121 lm
 Potencia total: 8912.0 W
 Factor mantenimiento: 0.80
 Zona marginal: 0.000 m

Superficie	Intensidades lumínicas medias [lx]			Grado de reflexión [%]	Densidad lumínica media [cd/m ²]
	directo	indirecto	total		
Plano útil				/	/
Superficie de cálculo 1	278	177	455	/	/
Suelo	20	265	285	70	63
Suelo_1	19	250	269	70	60
Suelo_2	29	257	285	70	64
Suelo	276	179	455	70	101
Suelo	0.00	280	280	70	62
Suelo	242	166	408	70	91
Suelo	0.00	269	269	70	60
Suelo	0.00	278	278	70	62
Techo	33	235	268	70	60
Pared 1	88	174	262	50	42
Pared 2	130	189	319	50	51
Pared 3	96	174	271	50	43
Pared 3_1	108	177	284	50	45
Pared 3_2	111	164	275	50	44
Pared 3_3	86	171	257	50	41
Pared 4	129	187	316	50	50

Simetrías en el plano útil

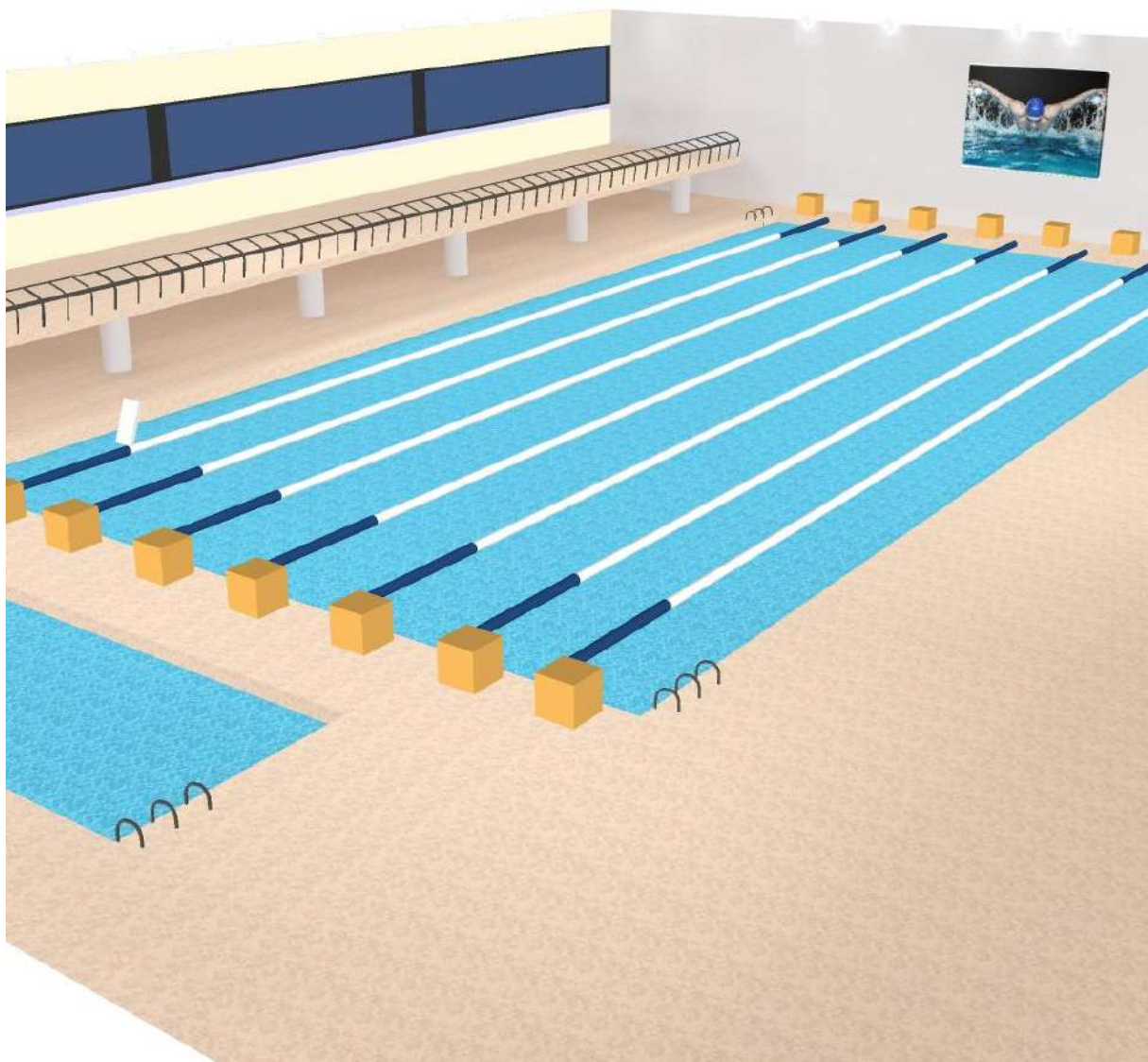
E_{\min} / E_m :

E_{\min} / E_{\max} :

Valor de eficiencia energética: $2.74 \text{ W/m}^2 = \text{W/m}^2 / \text{lx}$ (Base: 3250.00 m^2)

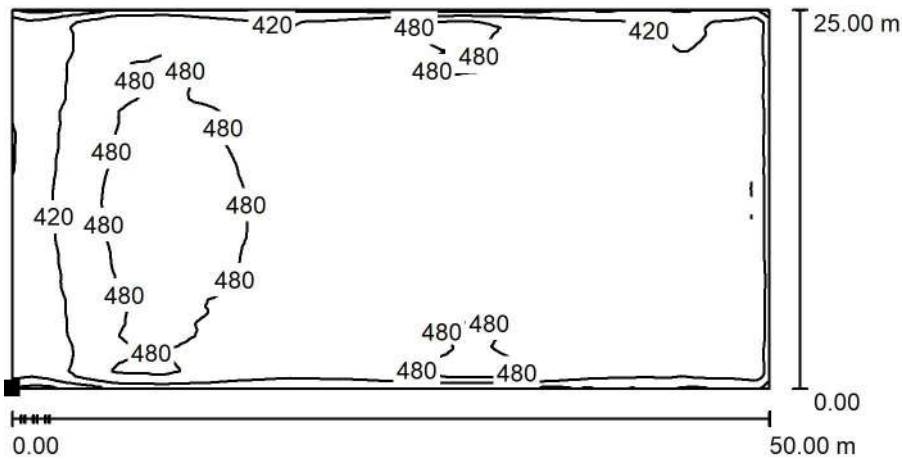


Rendering (procesado) en 3D





Superficie de cálculo 1 / Isolíneas (E, horizontal)



Valores en Lux, Escala 1 : 500

Situación de la superficie en el local:
 Punto marcado:
 (2.485 m, 12.531 m, 0.100 m)

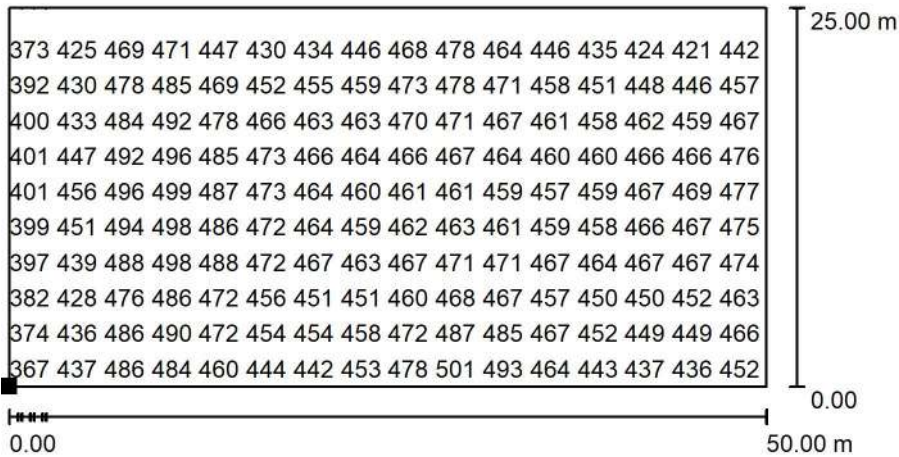


Trama: 128 x 64 Puntos

E_m [lx]	E_{min} [lx]	E_{max} [lx]	E_{min} / E_m	E_{min} / E_{max}
455	271	528	0.595	0.514



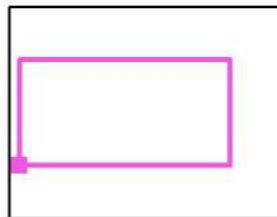
Superficie de cálculo 1 / Gráfico de valores (E, horizontal)



Valores en Lux, Escala 1 : 500

No pudieron representarse todos los valores calculados.

Situación de la superficie en el local:
 Punto marcado:
 (2.485 m, 12.531 m, 0.100 m)



Trama: 128 x 64 Puntos

E_m [lx]	E_{min} [lx]	E_{max} [lx]	E_{min} / E_m	E_{min} / E_{max}
455	271	528	0.595	0.514