

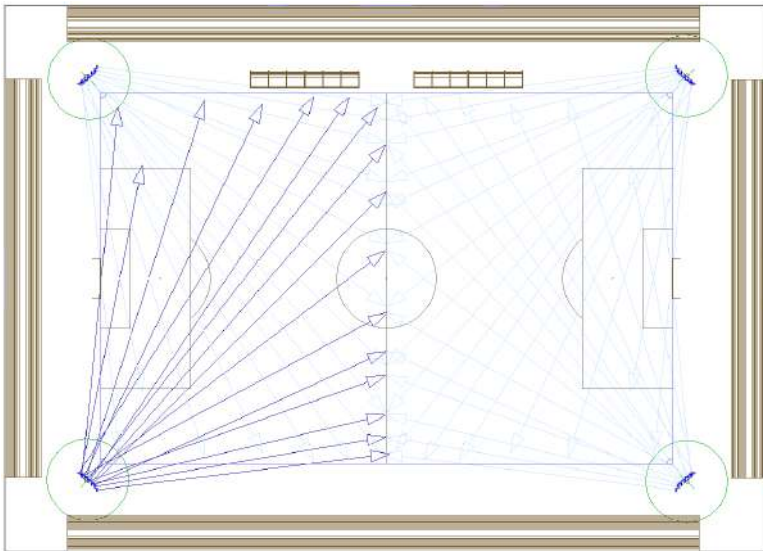
Field of Soccer Class I TVC (Transmission Color Television)

Campo de Futbol Classe I TVC (Transmission Color Television)

Feld der Fußballklasse I TVC (Transmission Color Television)

Champ de football de classe I TVC (Télévision couleur à transmission)

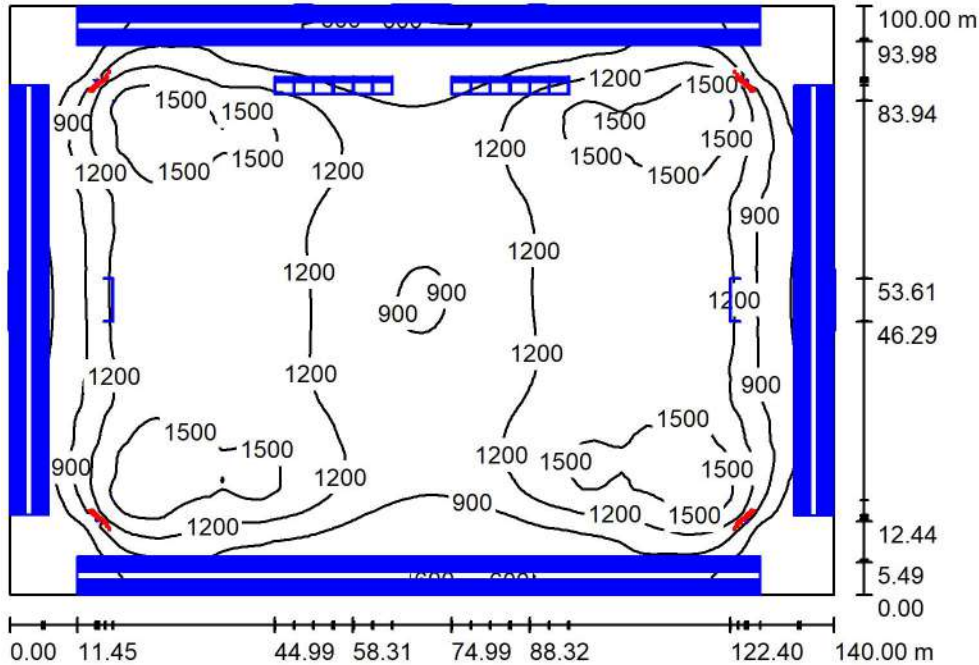
Campo de Futbol Clase I TVC (Transmisión Televisión a Color)



200W x 5 und = 1000W



Clase I TVC / Resumen



Altura del local: 16.000 m, Factor mantenimiento: 0.80

Valores en Lux, Escala 1:1284

Superficie	ρ [%]	E_m [lx]	E_{min} [lx]	E_{max} [lx]	E_{min} / E_m
Plano útil	/	1058	304	1778	0.288
Suelo	29	1040	313	1653	0.301
Techo	30	646	257	71310	0.398
Paredes (4)	70	704	407	1173	/

Plano útil:

Altura: 0.850 m
 Trama: 128 x 128 Puntos
 Zona marginal: 0.000 m

Lista de piezas - Luminarias

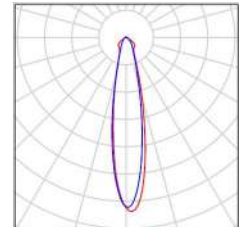
N°	Pieza	Designación (Factor de corrección)	Φ (Luminaria) [lm]	Φ (Lámparas) [lm]	P [W]
1	64	Magnum 1000w 25°	372000	186000	1000.0
		Magnum 1000w 25°	Total: 23808001	Total: 11904000	64000.0

Valor de eficiencia energética: $4.57 \text{ W/m}^2 = 0.43 \text{ W/m}^2/100 \text{ lx}$ (Base: 14000.00 m^2)



Clase I TVC / Lista de luminarias

64 Pieza Magnum 1000w 25°
 Magnum 1000w 25°
 N° de artículo: Magnum 1000w 25°
 Flujo luminoso (Luminaria): 372000 lm
 Flujo luminoso (Lámparas): 186000 lm
 Potencia de las luminarias: 1000.0 W
 Clasificación luminarias según CIE: 99
 Código CIE Flux: 75 92 98 99 200



Español

Cada Proyector Magnum de 1000W está compuesto por 5 unidades de 200W.

Se han colocado 64 proyectores de 1000W y 25° de apertura a 16m de altura.

Con ello hemos conseguido que la cantidad de luxes mínimos sea la requerida para iluminar un campo de futbol con medidas standar y que sea retransmitida por televisión a color. La medición se ha realizado a 0,85m del suelo.

Este PDF es un ejemplo y no debe ser tomado como un estudio válido al 100%

Para poder saber que iluminación necesitamos realmente en cada caso, deberemos realizar un proyecto con las medidas exactas del campo a iluminar, medida y colocación de los mástiles...

Inglés

Each 1000W Magnum Projector is composed of 5 200W units.

64 1000W projectors have been placed and 25° of aperture at 16m height. With this we have achieved that the amount of m luxni os lux is that required to illuminate a soccer field with standard measurements and that it is retransmitted by color television. The measurement was made at 0.85m from the ground.

This PDF is an example and should not be taken as a 100% valid study. To be able to know what lighting we really need in each case, we will have to carry out a project with the exact measurements of the field illuminate, measure and position the masts ...

Clase I TVC / Resultados luminotécnicos

Flujo luminoso total: 23808001 lm
 Potencia total: 64000.0 W
 Factor mantenimiento: 0.80
 Zona marginal: 0.000 m

Superficie	Intensidades lumínicas medias [lx]			Grado de reflexión [%]	Densidad lumínica media [cd/m ²]
	directo	indirecto	total		
Plano útil	804	253	1058	/	/
Suelo	781	259	1040	29	96
Techo	287	359	646	30	62
Pared 1	518	271	790	70	176
Pared 2	335	257	592	70	132
Pared 3	517	261	778	70	173
Pared 4	335	258	592	70	132

Simetrías en el plano útil

E_{\min} / E_{\max} : 0.288 (1:3)

E_{\min} / E_{\max} : 0.171 (1:6)

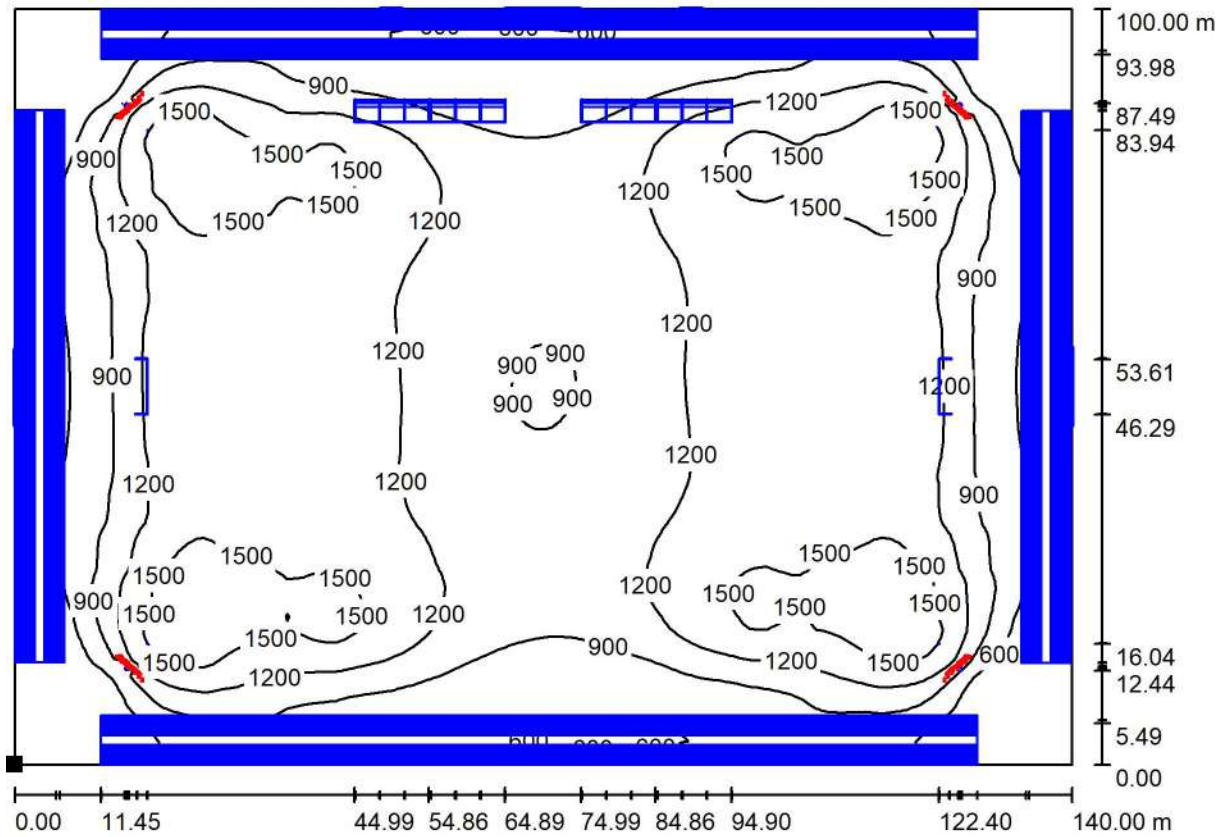
Valor de eficiencia energética: $4.57 \text{ W/m}^2 = 0.43 \text{ W/m}^2/100 \text{ lx}$ (Base: 14000.00 m²)



Clase I TVC / Rendering (procesado) en 3D



Clase I TVC / Plano útil / Isolíneas (E)



Valores en Lux, Escala 1 : 1001

Situación de la superficie en el local:
 Punto marcado:
 (-72.484 m, -40.369 m, 0.850 m)



Trama: 128 x 128 Puntos

E_m [lx]
1058

E_{min} [lx]
304

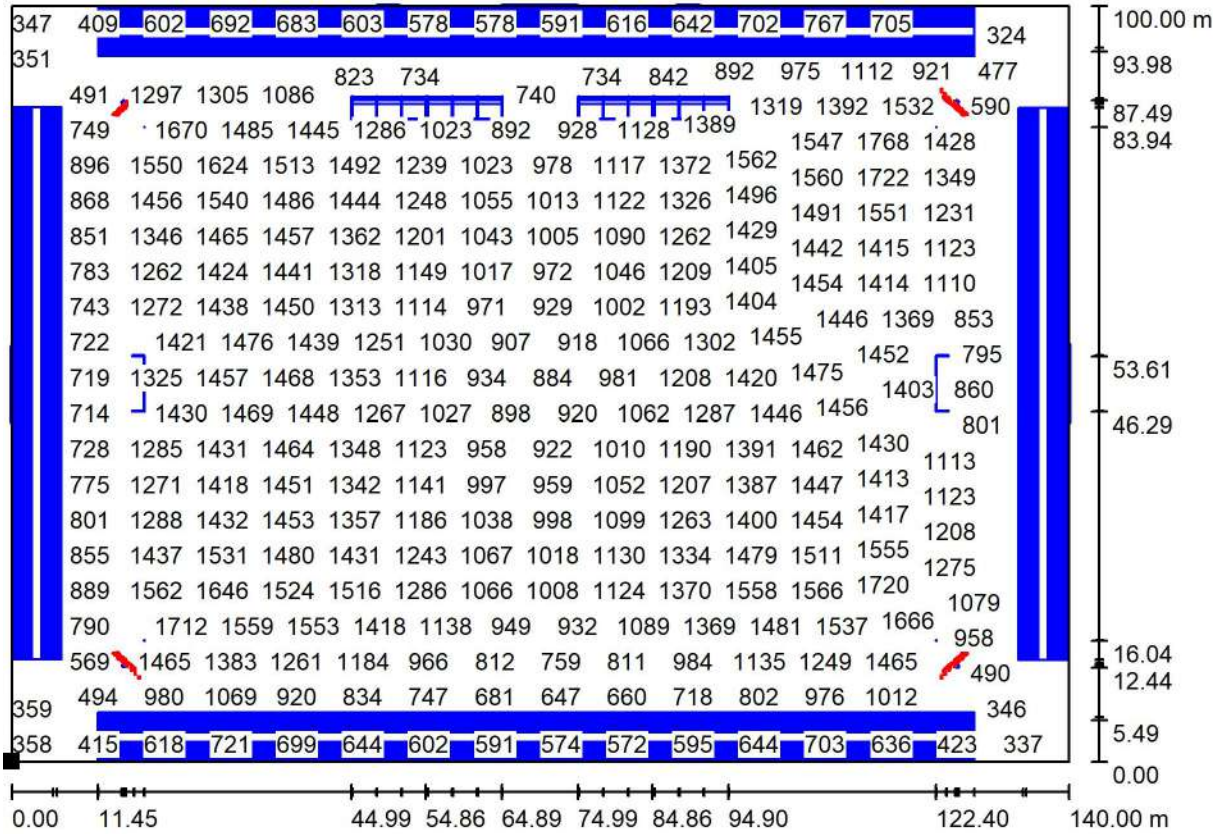
E_{max} [lx]
1778

E_{min} / E_m
0.288

E_{min} / E_{max}
0.171



Clase I TVC / Plano útil / Gráfico de valores (E)



Valores en Lux, Escala 1 : 1001

No pudieron representarse todos los valores calculados.

Situación de la superficie en el local:

Punto marcado:

(-72.484 m, -40.369 m, 0.850 m)



Trama: 128 x 128 Puntos

E_m [lx]
1058

E_{min} [lx]
304

E_{max} [lx]
1778

E_{min} / E_m
0.288

E_{min} / E_{max}
0.171